



# È ora di cambiare

Il programma di partnership rapida  
per Extreme Networks

# Perché è arrivato il momento di cambiare?

Vuoi...

- Un vantaggio competitivo?
- Margini migliori per la vostra attività di networking?
- Lavorare con uno dei fornitori di cloud in più rapida crescita?
- Lavorare con un leader del Magic Quadrant di Gartner per 4 volte?
- Il fornitore in più rapida crescita nel rapporto 2020 di Omdia sul Cloud-Managed Networking?
- Per abbandonare le reti complesse e costose?
- Un fornitore end-to-end che include funzionalità SD-WAN?
- Supporto completo al progetto da parte del vostro fornitore?
- Per evitare il vendor-lock?
- Lavorare con il nostro supporto marketing?
- Per accedere a ulteriori attrezzature dimostrative?
- Per personalizzare le vostre soluzioni e distinguervi?
- Un fornitore focalizzato sul canale che ascolta i propri partner e clienti?
- Un fornitore con un team dedicato per supportare il vostro sviluppo?
- Un fornitore reattivo e accessibile a tutti i livelli?

Se avete risposto sì a una di queste domande, è ora di cambiare.

Se volete far crescere la vostra attività con nuove ed entusiasmanti tecnologie per ridefinire il mercato delle reti aziendali, siamo qui per voi. Il nostro programma di accreditamento rapido offre tutti gli strumenti, il supporto e gli incentivi su misura di cui avete bisogno per diventare rapidamente un Partner Autorizzato e iniziare a guadagnare nuove interessanti entrate.

# Che cos'è il tempo di cambiare?

**Time to Change è un programma esclusivo di Westcon progettato per facilitare l'inserimento di nuovi partner autorizzati o lo sviluppo di quelli già esistenti che vogliono far crescere la loro attività con Extreme Networks.**

È il programma per partner più completo, strutturato e modulare del canale. La sua tabella di marcia a tappe consente di ottenere vantaggi esclusivi, tra cui formazione gratuita e kit dimostrativi, supporto pre-vendita, incentivi finanziari, pianificazione aziendale, supporto marketing e generazione di contatti.



# Come Westcon crea valore

**Siamo appassionati di successo dei partner e ci impegniamo a garantire che possiate realizzare appieno il vostro potenziale con Extreme Networks.**

Iniziamo l'onboarding con un allineamento strategico per comprendere meglio la vostra attività, seguito da un'assistenza partner senza pari in ogni fase del percorso. Potete contare su di noi. Sappiamo come superare le sfide quotidiane del canale IT e siamo orgogliosi di combinare affidabilità e innovazione.



## Relazioni strategiche con i fornitori

Semplifichiamo le tecnologie, i processi e i programmi dei fornitori in modo che possiate vincere sul mercato. Gestiamo l'adempimento e l'implementazione dei fornitori in modo che siate liberi di concentrarvi sul vostro core business.



## Estensione della vostra attività

A livello globale e locale, siamo vicini. Con un supporto personalizzato, siamo un'estensione continua della vostra attività. Ci assumiamo la responsabilità quando il gioco si fa duro.



## Servizi complementari

Se le cose si fanno complesse, potete sempre contare sulle nostre capacità di servizio. Se un'opportunità per un cliente mette a dura prova le vostre risorse, possiamo aiutarvi a flessibilizzarvi e a scalare con l'accesso ai nostri esperti di talento.



# 5 motivi per scegliere Extreme Networks

**L'ecosistema di partner tecnologici di Extreme accelera lo sviluppo di soluzioni ed espande la consapevolezza del mercato**

**1**

Soluzioni di rete di prim'ordine che combinano funzionalità nuove ed esistenti con tecnologie aziendali ad alte prestazioni, progettate per consentire all'IT di ottenere risultati aziendali migliori.

**2**

Leader per il quarto anno consecutivo nel Magic Quadrant di Gartner per l'infrastruttura di accesso LAN cablata e wireless

**3**

Strategia comprovata incentrata sul canale, volta a promuovere la crescita dei partner e a rafforzare le iniziative di go-to-market.

**4**

Il programma per i partner di Extreme è stato classificato come programma per i partner a 5 stelle di CRN per il 2021

**5**

ExtremeCloud IQ, che ha vinto il premio "Prodotto dell'anno" di Network Computing, ottimizza e automatizza le operazioni di rete cablata e wireless utilizzando l'intelligenza artificiale per sbloccare nuovi dati grazie all'apprendimento automatico.

# ExtremeCloud IQ: il partner perfetto per il vostro viaggio nel cloud

ExtremeCloud IQ è una soluzione di gestione cloud per reti cablate e wireless. Facile, flessibile e intuitiva per aiutarvi a impostare la rotta per il futuro - oggi.



**Facile:** grazie alle potenti funzioni di automazione, il collegamento in rete non è mai stato così semplice, dall'implementazione all'assistenza.



**Rapidità:** gli aggiornamenti regolari della piattaforma assicurano che possiate sempre beneficiare delle innovazioni tecniche



**Condivisibile:** condividere facilmente e rapidamente i dati rilevanti con clienti e partner.



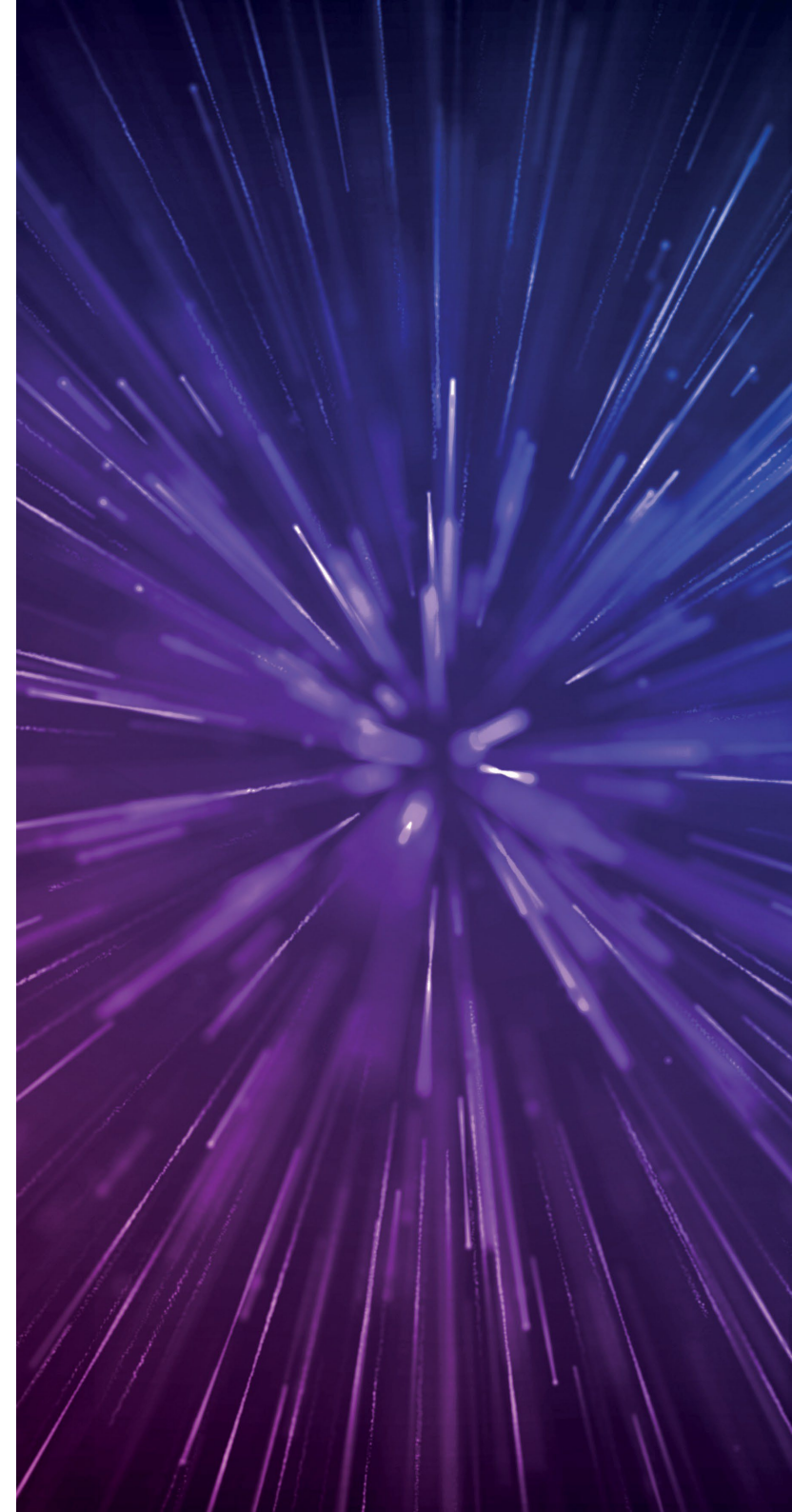
**Scalabile:** si adatta in modo flessibile alle vostre esigenze in qualsiasi momento, da un singolo dispositivo a una gestione multi-client e multi-tier.



**Sicurezza:** protezione continua dal cliente al cloud, nel rispetto dei più severi requisiti di sicurezza e conformità.



**Conveniente:** l'implementazione e le licenze flessibili e i costi di gestione interessanti assicurano la redditività della soluzione fin dal primo giorno.



# Cloud di quarta generazione

**Ogni azienda è stata modificata dalla pandemia, rendendo evidenti i limiti della rete. I partner devono ora abbracciare questa trasformazione ed evolversi per soddisfare i nuovi risultati aziendali. Ottimizzate la vostra rete raggiungendo gli utenti ovunque si trovino, garantendo la continuità aziendale e accelerando le capacità innovative dove e quando è più importante.**

## **Infinitamente distribuito**

Le organizzazioni devono diventare infinitamente distribuite per incontrare gli utenti ovunque si trovino. Il luogo di lavoro deve andare verso l'utente. Il servizio deve arrivare al consumatore.

## **Centrato sul consumatore**

Un'esperienza incentrata sul consumatore utilizza una tecnologia che ruota ed evolve intorno alle esigenze dell'utente. Le organizzazioni devono fornire soluzioni tecnologiche che gli utenti desiderano.

## **In scala**

Ogni soluzione deve essere fornita su scala. Ciò significa scalare i servizi, la tecnologia e persino le persone per fornire esperienze affidabili e sicure ovunque e per tutti.



# Una partnership di cui fidarsi

Quando si collabora con i livelli di valore e di servizio più elevati del canale, si è pronti a cogliere l'occasione

- Con oltre 25 anni di esperienza, nessuno conosce Extreme meglio di noi.
- 2020 Distributore Momentum dell'anno per il nostro lavoro con Extreme
- Distributore numero 1 di Extreme Networks in EMEA
- L'esperienza della catena di fornitura globale include lo staging per il roll-out e l'aggiornamento della rete.
- Oltre 300.000 unità di apparecchiature Extreme spedite nel 2021
- Distributore Diamond per Extreme Networks
- Accreditato PartnerWorks per le soluzioni cloud



# PREMI

- Extreme Networks è stata premiata per il quarto anno consecutivo come scelta dei clienti di Gartner 2021 Peer Insights per l'infrastruttura di accesso LAN cablata e wireless
- Il programma per i partner di Extreme riceve una valutazione di 5 stelle nella Guida ai programmi per i partner CRN 2021
- Westcon è il Distributore dell'anno (£251m+) dei CRN Channel Awards 2021



# Cosa aspettarsi quando ci si iscrive

Il programma segue una tabella di marcia strategica passo dopo passo per aiutarvi a raggiungere i vostri obiettivi aziendali in modo rapido ed efficace.



Agree to joint commitment, goals and build plan to execute



Westcon supports you with registration



Set up partner programme: MDF, deal reg, service plans and training



Attend Westcon's ESS workshop for Sales Training Qualification



Joint design of your initial projects and ROMs



Access our experts to help with your initial opportunities



Access NFR programme, demo resources, tech workshops and webinars



Work with us on pre-sales EDS qualification (Extreme Design Specialist)



Extreme offers subsidised post-sales training to get ECS qualification



Work with our marketing team to build campaigns and pipeline



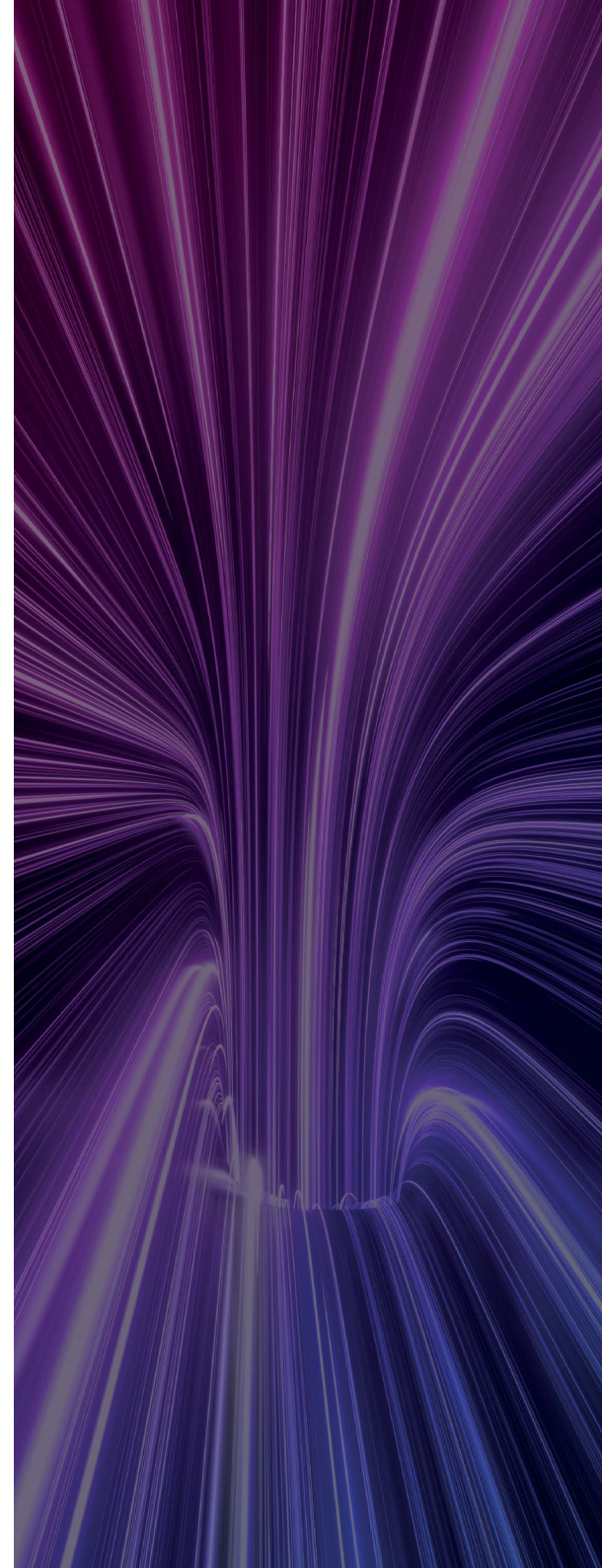
Become a fully certified partner

 **Extreme**<sup>®</sup>  
networks

Grow & Extend  
new business opportunities

# Vantaggi principali del nostro programma

- ✓ Sviluppo collaborativo di un business plan annuale con i team di vendita locali Processo di registrazione e onboarding guidato
- ✓ Sconti interessanti sulle opportunità Extreme
- ✓ Servizi professionali per la configurazione, l'installazione e la messa in servizio Risorse tecniche Westcon come supporto durante i primi progetti
- ✓ Incentivi, sconti, registrazioni di offerte, grandi macchine e assistenza con Westcon Ampia gamma di formazione e addestramento gratuiti e a pagamento per tutti i partner
- ✓ Ottenere la certificazione completa dei partner Capacità di pre-staging Valutazioni della rete Soluzioni finanziarie innovative Supporto marketing-as-a-Service Incentivi e bonus
- ✓ Accesso all'Extreme Partner Portal e al Partner Marketing Campaign Centre Revisioni periodiche con i team di vendita locali per garantire il successo.
- ✓ Assistenza di esperti durante gli appuntamenti con i clienti finali e le dimostrazioni dal vivo
- ✓ Sviluppo di campagne per l'acquisizione di clienti e l'espansione del business esistente Stabilire una relazione promettente con i partner per garantire la consegna e le soluzioni





## Informazioni su Westcon

Westcon-Comstor è un distributore globale di tecnologia con un fatturato annuale che supera i 3 miliardi di dollari. Collaboriamo con i principali fornitori per portare le soluzioni sul mercato attraverso un canale di partner.

Uniamo visione del settore, competenza tecnica e oltre 30 anni di esperienza per essere il catalizzatore del successo di venditori e partner. Forniamo ai nostri partner un portafoglio di tecnologie di livello mondiale. La nostra presenza globale e la nostra gamma di servizi garantiscono che nessuna sfida sia troppo grande o complessa.

## Informazioni su Extreme Networks

Extreme Networks è un'azienda leader nel settore delle reti che progetta, sviluppa e produce apparecchiature per infrastrutture di rete cablate e wireless. Sviluppa inoltre software per la gestione della rete, le politiche, l'analisi, la sicurezza e il controllo degli accessi.

# Contattateci

**Avete domande o bisogno di assistenza?**

Contattate i nostri specialisti Westcon:

[https://p.westconcomstor.com/emea\\_ext\\_ttc.html](https://p.westconcomstor.com/emea_ext_ttc.html)

